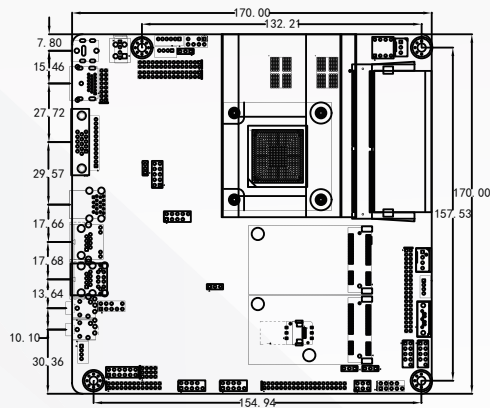
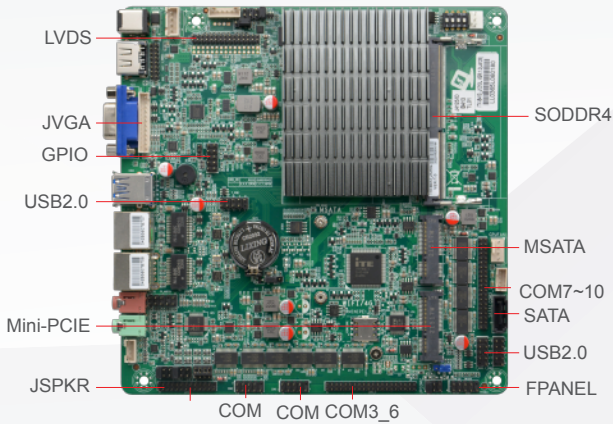


## 接口标示图



## 产品特点

- 集成Intel®Celeron J4125 2.0GHz 四核四线程处理器 ,TDP 10W 可兼容Intel® Gemini Lake 全系列CPU , 可供客户灵活选择
- SOC
- 1\* SODIMM插槽,支持单通道2400MHz DDR4内存,最大支持8GB
- 集成Intel® UHD Graphics 600核心显卡 支持1\* VGA,1\*HDMI,1\*LVDS接口,支持VGA/HDMI/LVDS同步/异步显示
- 2\* RTL8111H千兆网卡,支持网络唤醒、 PXE功能
- ITX-B413具有多种双显示方式,以高性价比/低功耗的表现可适用于大多数工业应用场合, 可广泛应用于金融终端、 工业控制、 信息系统和各种终端机市场等行业领域

## 详细规格表

处理器	集成Intel®Celeron J4125 2.0GHz 四核四线程处理器 ,TDP 10W 可兼容Intel® Gemini Lake 全系列CPU , 可供客户灵活选择
芯片组	SOC
内存	1* SODIMM插槽,支持单通道2400MHz DDR4内存,最大支持8GB
显示	集成Intel® UHD Graphics 600核心显卡 1* VGA接口, 1* HDMI1.4接口, 1* 支持双通道24bit LVDS接口
网络	2* RTL8111H千兆网卡,支持网络唤醒、 PXE功能
存储	1* 7pin SATA3.0硬盘接口,传输速率达6Gbps,与MSATA为二选一 1* MSATA插槽,支持SSD固态硬盘,传输速度可达6Gbps, 1* M.2插槽, 支持M.2 2260/2280 SATA信号SSD
音频	板载ALC897 7.1+2声道高保真音频控制器,支持MIC/Line-out.功放 功放建议使用2Ω3W喇叭
扩展插槽	1* Mini-PCIE插槽,支持WIFI/4G模块 Note: MINIPE1若需要支持4G模块,则需要调整相关硬件设置,且会导致 F_USB2只支持1个USB
I/O接口	10* RS232串行接口,COM1/2支持第9pin带电功能,COM2支持RS485/422 1* LPT 6* USB2.0接口,2* USB3.0接口
风扇接口	无风扇散热设计,预留1*4pin CPU风扇接口,1* 3pin系统风扇接口
GPIO	支持4路输入输出GPIO功能
BIOS	128Mb Flash ROM
看门狗	支持硬件复位功能(256级, 0~255秒)
电源类型	采用DC12V电源供电
操作系统	Windows 10/Linux
工作温度	-10°C ~ 60°C
储存温度	-20°C ~ 70°C
工作湿度	5%-95%相对湿度,无冷凝
尺寸	170mm x 170mm

## 订购信息

Model	CPU	Frequency	Memory	VGA	HDMI	LVDS	EDP	LAN	USB	COM	RS485/422	Power
ITX-B413_J1210L VER:1.0(J4125)	J4125	2.0GHz	1*SODDDR4	1	1	2ch*24BIT	/	2*8111H	8	10	COM2	DC12V

备注：文中所列图片和文字仅代表此产品的部分配置，更多详情请登录研域工控官网或咨询相关业务人员！